

**KYMMENE OY
SAVONLINNA****LAPINSAAREN RANTAKAAVA
1:5000**Hyväksytty Savonlinnan
kaupunginvaltuustossa

278 1990 §190

Virallisesti:

Risto Pullinen
Kaupunginsihteeri**KYLÄ: KOMMERNIEMI****TILA : KIVINIEMI RN:O 5:8 JA
LAPINSAARI RN:O 5:12****RANTAKAAVALLA MUODOSTUVAT KORTTELIT 1-8
SEKÄ MAA- JA METSÄTALOUSALUETTA.****RANTAKAAVAMERKINNÄT:****RA****LOMA-ASUNTOJEN KORTTELIALUE.****KULLEKIN RAKENNUSPAIKALLE SAA RAKENTAA YHDEN ENINTÄÄN 80 K-M² SUURUISEN YKSIKERROKSISEN LOMA-ASUNNON SEKÄ SEN YHTEYDESSÄ OLEVAN TAI ERILLISEN ENINTÄÄN 20 K-M² SUURUISEN SAUNARAKENNUKSEN.****RA-2 (KORTTELI 7)****RAKENNUSPAIKALLE SAA RAKENTAA KAKSI ENINTÄÄN 80 K-M² SUURUISTA YKSIKERROKSISTA LOMA-ASUNTOA SEKÄ ENINTÄÄN KAKSI LOMA-ASUNTOJEN YHTEYDESSÄ OLEVAA TAI ERILLISTÄ 20 K-M² SUURUISTA SAUNARAKENNUSTA.****LISÄKSI SAA KULLEKIN RAKENNUSPAIKALLE RAKENTAA YHDEN VARASTO-/HUOLTORAKENNUKSEN JA KÄYMÄLÄN, JOIDEN PINTA-ALA ON YHTEENSÄ ENINTÄÄN 20 K-M².****RA-1 (KORTTELI 8)****KORTTELIALUEELLE SAA RAKENTAA YHDEN ENINTÄÄN 200 K-M² SUURUISEN YKSIKERROKSISEN LOMARAKENNUKSEN.****LISÄKSI SAA ALUEELLE RAKENTAA MAJOITUS-, SAUNA- JA TALOUSRAKENNUKSIA YHTEENSÄ ENINTÄÄN 160 K-M².****RA-1-KORTTELIALUETTA EI SAA LOHKOA ERILLISIKSI RAKENNUSPAIKOIKSI.****RAKENNUKSET ON RAKENNETTAVA RAKENNUSALALLE VÄHINTÄÄN 25 METRIN ETÄISYYDELLE RANTAVIIVASTA. TÄMÄ EI KOSKE YKSIKERROKSISTA KERROSALALTAAN ENINTÄÄN 20 M²:N SUURUISTA SAUNAA, JOKA ON RAKENNETTAVA RAKENNUSALALLE VÄHINTÄÄN 15 METRIN ETÄISYYDELLE RANTAVIIVASTA.***** * RAKENTAMISESSA ON HUOMIOITAVA, ETTÄ VARSIN TURVALLISEKSI KATSOTTAVA ALIN RAKENTAMISTASO ON KERRAN 50 VUODESSA ESIINTYVÄ TULVAKORKEUS, JOKA ON YMPÄRISTÖMINISTERIÖN YLEISKIRJEEN 4430/501/84 PERUSTEELLA N60 +77,80.****MAA- JA METSÄTALOUSALUE.****ALUEELLA EI OLE RAKENNUSOIKEUTTA. ALUEELLE SAA RAKENTAA MAA- JA METSÄTALouden HARJOITTAMISEN KANNALTA VÄLTÄMÄTTÖMIÄ RAKENTEITA JA LAITTEITA.****5 M SEN KAAVA-ALUEEN ULKOPUOLELLA OLEVA VIIVA. TÄMÄ VÄHVISTÄMINEN KOSKEE.**

oikaistun kaavatekstinä kylväkseen
10 p... kessa...

KORTTELIN, KORTTELINOSAN JA ALUEEN RAJA.

ERI KAAVAMÄÄRÄYSTEN ALAISTEN ALUEENOSIEN VÄLINEN RAJA.

OHJEELLINEN RAKENNUSPAIKAN RAJA.

KORTTELIN NUMERO.

RAKENNUSPAIKAN NUMERO.

TÄRKEÄ JUONTOURA JA PUDOTUSPAIKKA.

RAKENNUSALA.

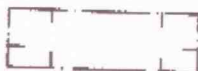
OHJEELLINEN RAKENNUSPAIKAN PAIKKA.

(kortteli 8)

2

3

△



■

RA-1

*)
RANTAKAAVA-ALUETTA KOSKEVAT MÄÄRÄYKSET:

RAKENNUSTEN JA LAITUREIDEN TULEE OLLA SIJOITTELUN, KOON JA MUODON PUOLESTA YMPÄRÖIVÄÄN LUONTOON SOPEUTUVIA. RAKENNUSTEN TULEE OLLA HARKITTAVIA JA JULKISIVUMATERIAALINA TULEE KÄYTTÄÄ PUUTA. JULKISIVUJEN JA VESIKATTOJEN TULEE OLLA VÄRITYKSELTÄÄN TUMMASÄVYISIÄ, MAASTON VÄREIHIN SULAUTUVIA.

RAKENNUSPAIKKOJEN LUONNONMUKAISTA RANTAVIIIVAA EI SAA SIIRTÄÄ LOUHIMALLA, PENGERTÄMÄLLÄ TAI KAIVAMALLA. RAKENNUSTEN JA RANNAN VÄLIIN TULEE JÄTTÄÄ TAI ISTUTTAA SUOJAAVA PUUSTO TAI PENSAISTO. RAKENNUSPAIKOILLA OLEVAT, MAISEMALLISESTI MERKITTÄVÄT PUUT TULEE SÄILYTTÄÄ.

RAKENNUSPAIKALLE EI SAA RAKENTAA VESIKÄYMÄLÄÄ. KUIVAKÄYMÄLÄ ON VARUSTETTAVA VETTÄLÄPÄISEMÄTTÖMÄLLÄ SÄILIÖLLÄ JA SIJOITETTAVA VÄHINTÄÄN 30 METRIN PÄÄHÄN RANTAVIIIVASTA JA 10 METRIN PÄÄHÄN VIEREISEN RAKENNUSPAIKAN RAJASTA. JÄTEVESIÄ EI SAA JOHTAA VESISTÖÖN. SAUNA- JA PESUVEESIEN MAAHAN IMEYTTÄMISTÄ VARTEN ON RAKENNUSPAIKALLE RAKENNETTAVA HIEKKASUODATTIMELLA VARUSTETTU IMEYTYSKAIVO VÄHINTÄÄN 15 M:N PÄÄHÄN RANTAVIIIVASTA PAIKKAAN, JOSSA MAAPERÄ ON TARKOITUKSEEN SOPIVAA JA JONNE TULVAVESI EI NOUSE. LAHOAMATTOMAT JÄTTEET TULEE KERÄTÄ NIILLE OSOITETUILLE PAIKOILLE. LAHOAVAT JÄTTEET TULEE KOMPOSTOIDA.

**) HELSINGISSÄ 3. HUHTIKUUTA 1989

K90842

MAA JA VESI OY

YMPÄRISTÖSUUNNITTELUOSASTO

Timo Kankuri
TIMO KANKURI
DIPL. INS.

Markku Ihalainen
MARKKU IHALAINEN
DIPL. INS.

TÄMÄ RANTAKAAVAKARTTA ON SAVONLINNAN KAUPUNGINVALTUUSTON 198
TEKEMÄN JA VALTUUSTON PÖYTÄKIRJAN PYKÄLÄSSÄ NRO MAINITUN PÄÄTÖKSEN
MUKAINEN.

TODISTAA VIRAN PUOLESTA:

VAHVISTETTU MIKKELIN LÄÄNINHALLITUKSESSA

= Vahvistamatta jätetty rantakaavanosa

= Poistettu merkintä

